

VOS ÉLUS ET LEURS DÉLÉGATIONS



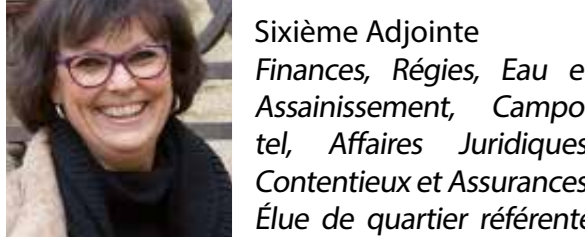
Alain VOGEL-SINGER

Maire de Pézenas
Président du SICTOM Pézenas-Agde (Syndicat Intercommunal de Collecte et de Traitement des Ordures Ménagères)
Vice-Président de l'Office de Tourisme Communautaire Cap d'Agde Méditerranée
Conseiller Communautaire



Gérard DUFFOUR

Troisième Adjoint
Ecoles, Centre de Loisirs et A.L.P. (Accueils de Loisirs Périscolaires), Restaurant Municipal.
Conseiller Communautaire



Annick SATGER

Sixième Adjointe
Finances, Régies, Eau et Assainissement, Campotel, Affaires Juridiques, Contentieux et Assurances.
Élue de quartier référente pour Pézenas Est / les «Bas quartiers».



Louis CARME

Conseiller Municipal
Affaires Patriotiques, Commission sécurité, Sécurité Civile, gestion des risques auprès du Centre de Secours.
5^e Vice-Président du SICTOM Pézenas-Agde.



Michel CARAYON

Conseiller Municipal
15ème Vice-Président du SICTOM Pézenas-Agde



Muriel ICHER

Conseillère Municipale
Commerce & promotion.



Philippe MARTINEZ

Premier Adjoint
Ressources humaines, Administration générale, Urbanisme et aménagement durable, Politique foncière, Relations avec les Collectivités Territoriales.



Edith FABRE

Quatrième Adjointe
Musée, Relation avec les Amis de Pézenas, la Miron-dela dels Arts, Conseillère communautaire, Relations avec la communauté d'Agglomération pour la Lecture Publique, Métiers d'Art, Atelier Personnalisation Pédagogique, Espaces Verts et Nettoyement Propreté.



Alain GRENIER

Conseiller Municipal
Vie associative, Conseil d'Orientation de Pézenas.
3^{ème} Vice-Président de la Communauté d'Agglomération Hérault-Méditerranée.



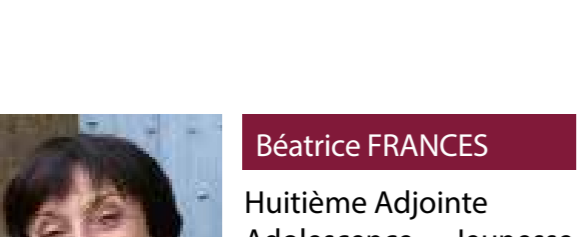
Marion GINESTE

Conseillère Municipale
Spectacles vivants, Arts Plastiques et Cinéma.



Christine BAUDIÈRE

Deuxième Adjointe
Affaires Sociales, Petite Enfance.



Marc GUERIN

Cinquième Adjoint
Relations avec les entreprises et avec la Communauté d'Agglomération Hérault Méditerranée.



Christiane GOMEZ

Conseillère Municipale
Urbanisme opérationnel, Protection et mise en valeur du Patrimoine.
Conseillère communautaire.



Abdulkader NIATI

Conseiller Municipal
Marchés publics.

GRUPE MAJORITAIRE (suite)



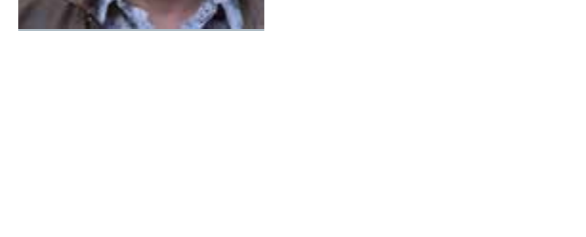
Sabrina SLIMANI

Conseillère Municipale
Tourisme et Énotourisme.



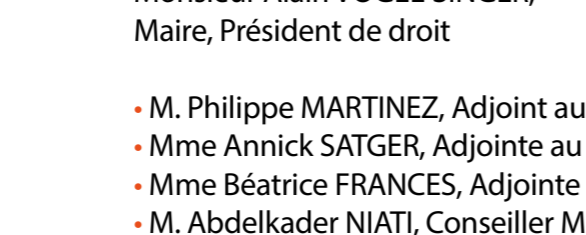
Andrée VIELLEVIGNE

Conseillère Municipale
Animation du Pôle Action.



Danièle AZEMAR

Conseillère Municipale
Conseillère Régionale



Georges LOPEZ

Conseiller Municipal



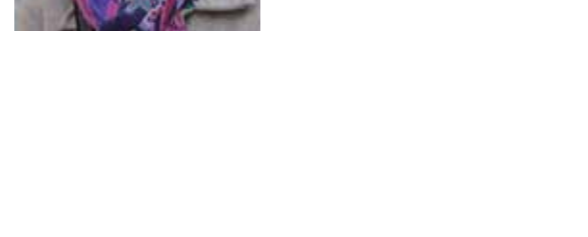
Myriam SANTANA

Conseillère Municipale
Age d'Or, Opérations Intergénérationnelles.



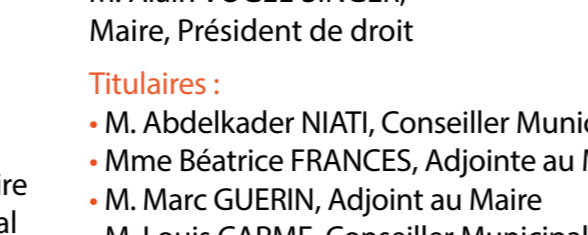
Chantal DASSENOY

Conseillère Municipale



Danièle DEMOULIN

Conseillère Municipale



Alain GRASSEAU

Conseiller Municipal
Délégué au Handicap, l'Accessibilité et aux projets de déplacements.



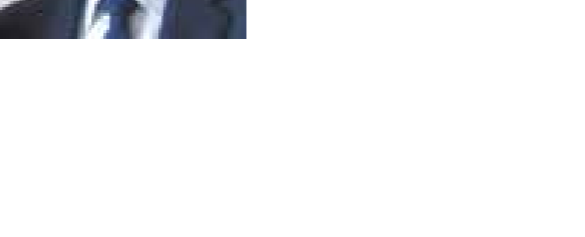
Armand RIVIERE

Conseiller Municipal
Conseiller Communautaire



Julie GARCIN-SAUDO

Conseillère Municipale
Conseillère Départementale



René VERDEIL

Conseiller Municipal

COMITÉS CONSULTATIFS

CULTURE

MEMBRES DU CONSEIL MUNICIPAL

- Mme Marion GINESTE, Conseillère Municipale
- Mme Christiane GOMEZ, Conseillère Municipale
- M. GRASSEAU Alain, Conseiller Municipal
- Mme Edith FABRE, Adjointe au Maire
- Mme Muriel ICHER, Conseillère Municipale
- Mme Marie-Pierre VIDAL, Conseillère Municipale
- Mme Danièle AZEMAR, Conseillère Municipale groupe minoritaire
- M. Georges LOPEZ, Conseiller Municipal groupe minoritaire

PERSONNALITÉS EXTÉRIEURES

- Mme Nicole CORDESSE
- M. Serge IVORRA
- Mme Myriam SIRVENTON
- M. Christian MATHIEU
- M. Jean-Charles ROSALES

SPORTS

MEMBRES DU CONSEIL MUNICIPAL

- Mme Béatrice FRANCES, Adjointe au Maire
- M. Louis CARME, Conseiller Municipal
- M. Michel CARAYON, Conseiller Municipal
- M. Marc GUERIN, Adjoint au Maire
- M. Alain GRENIER, Conseiller Municipal
- M. Gérard DUFFOUR, Adjoint au Maire
- M. René VERDEIL, Conseiller Municipal groupe minoritaire

PERSONNALITÉS EXTÉRIEURES

- M. Josés CARDENAS
- M. Jacques DAVID
- M. Daniel MICHEL
- M. Gérard PEREZ

JEUNESSE ET LOISIRS

MEMBRES DU CONSEIL MUNICIPAL

- Mme Béatrice FRANCES, Adjointe au Maire
- Mme Andrée VIELLEVIGNE, Conseillère Municipale
- Mme Marie-Pierre VIDAL, Conseillère Municipale
- Mme Myriam SANTANA, Conseillère Municipale
- Mme Sabrina SLIMANI, Conseillère Municipale
- Mme Danièle DEMOULIN, Conseillère Municipale groupe minoritaire

PERSONNALITÉS EXTÉRIEURES

- M. Jean-Louis CANTAGRILL
- Mme Nelly DURAND
- Mme Julie COMBETTES

DÉPLACEMENTS DOUX

MEMBRES DU CONSEIL MUNICIPAL

- M. Pierre ROSSIGNOL, Adjoint au Maire
- M. Jean-Camille PALMIER, Conseiller Municipal
- Mme Julie GARCIN-SAUDO, Conseillère Municipale groupe minoritaire

PERSONNALITÉS EXTÉRIEURES

- M. Pierre SINGLA
- M. Charles FABRE
- M. Daniel MICHEL
- Mme Françoise GIRARD
- Mme Maguy RINGEVAL
- Mme Nicole BERTHELOT
- Mme Stéphanie CANTAGRILL
- M. Jean-Pierre BEAUPOIL
- M. Christian MICHEL
- M. Roger PELISSIER
- M. Jean-Claude BESORA
- M. Michel BEZIAT

COMITÉ D'HYGIÈNE, DE SÉCURITÉ ET DES CONDITIONS DE TRAVAIL

TITULAIRES

- M. Philippe MARTINEZ, Adjoint au Maire
- M. Pierre ROSSIGNOL, Adjoint au Maire
- Mme Edith FABRE, Adjointe au Maire
- Mme Marie-Pierre VIDAL, Conseillère Municipale groupe minoritaire

SUPPLÉANTS

- Mme Béatrice FRANCES, Adjointe au Maire
- M. Abdulkader NIATI, Conseiller Municipal
- Mme Muriel ICHER, Conseillère Municipale
- M. Louis CARME, Conseiller Municipal
- M. Georges LOPEZ, Conseiller Municipal groupe minoritaire

COMITÉ TECHNIQUE PARITAIRE

TITULAIRES :

- M. Philippe MARTINEZ, Adjoint au Maire
- M. Pierre ROSSIGNOL, Adjoint au Maire
- Mme Edith FABRE, Adjointe au Maire
- Mme Marie-Pierre VIDAL, Conseillère Municipale
- Mme Danièle AZEMAR, Conseillère Municipale groupe minoritaire

SUPPLÉANTS :

- Mme Béatrice FRANCES, Adjointe au Maire
- M. Abdulkader NIATI, Conseiller Municipal
- Mme Muriel ICHER, Conseillère Municipale
- M. Louis CARME, Conseiller Municipal
- M. Georges LOPEZ, Conseiller Municipal groupe minoritaire

CONSEIL D'ORIENTATION DE PÉZENAS

M. Daniel MICHEL, M. Alain GRASSEAU, M. Michel ARAZO, M. Pierre FERRER, Mme Anne-Marie THOMAS, M. Marc PEPI, M. Georges ROSSIGNOL, Mme Jacqueline ROBERT, M. Jacques DAVID, M. Paul BOUTY, M. Christian MILHAU, M. Serge IVORRA, M. Roger LLOPIS, Mme Andrée VIELLEVIGNE, M. Pierre DUSSEL, M. Pierre PENALVA, M. Jean-Louis POVEDA, Mme Noëlle MARCHAND, M. Christian SEMPERE, M. Marc STECKLER.

REPRÉSENTANTS DANS DIVERS ÉTABLISSEMENTS ET ORGANISMES

Centre Communal d'Action Sociale

- M. Alain VOGEL-SINGER, Maire, Président
- Mme Christine BAUDIÈRE, Adjointe au Maire
- Mme Marie-Pierre VIDAL, Conseillère Municipale
- Mme Myriam SANTANA, Conseillère Municipale
- Mme Sabrina SLIMANI, Conseillère Municipale
- Mme Danièle DEMOULIN, Conseillère Municipale groupe minoritaire

Conseil d'Exploitation de la Régie Syndicale

- M. Philippe MARTINEZ, Adjoint au Maire
- Mme Annick SATGER, Adjointe au Maire
- Mme Julie GARCIN-SAUDO, Conseillère Municipale groupe minoritaire
- M. Pierre PENALVA, personnalité extérieure
- M. Daniel RENAUD, personnalité extérieure
- M. Jean COSTES, personnalité extérieure
- M. Jean Néel MALAN, personnalité extérieure

Commission Intercommunale des Impôts Directs

- Mme Annick SATGER, Adjointe au Maire
- M. Abdulkader NIATI, Conseiller Municipal
- M. Michel BOUDET

Communauté d'Agglomération Hérault Méditerranée (Conseil Communautaire)

- M. Alain VOGEL-SINGER, Maire, Président
- Mme Christiane GOMEZ, Conseillère Municipale
- M. Alain GRENIER, Conseiller Municipal
- Mme Edith FABRE, Adjointe au Maire
- M. Gérard DUFFOUR, Adjoint au Maire
- M. Armand RIVIERE, Conseiller Municipal

Commission Locale d'Évaluation des Transferts de Charges de la Communauté d'Agglomération Hérault Méditerranée

- Mme Annick SATGER, Adjointe au Maire

S.I.C.T.O.M (Comité Syndical)

TITULAIRES

- M. CARAYON, Conseiller Municipal, 15ème Vice-Président
- M. Louis CARME, Conseiller Municipal, 5ème Vice-Président
- M. Alain GRENIER, Conseiller Municipal
- Mme Muriel ICHER, Conseillère Municipale
- M. Philippe MARTINEZ, Adjoint au Maire
- Mme Annick SATGER, Adjointe au Maire
- M. Alain VOGEL-SINGER, Maire, Président

SUPPLÉANTS

- Mme Béatrice FRANCES, Adjointe au Maire
- M. Marc GUERIN, Adjoint au Maire
- M. Jean-Camille PALMIER, Conseiller Municipal

Ecole Intercommunale « Musique en Pays de Pézenas » (sous-couvert du S.I.V.O.M. du Pays de Pézenas)

- M. Alain GRENIER, Conseiller Municipal
- Mme Marion GINESTE, Conseillère Municipale

Hôpital Local (Conseil de Surveillance)

- M. Alain VOGEL-SINGER, Maire
- Mme Edith FABRE, Adjointe au Maire

Collège « Jean Bène »

- M. Alain VOGEL-SINGER, Maire
- Mme Béatrice FRANCES, Adjointe au Maire

Lycée « Jean Moulin »

- M. Alain VOGEL-SINGER, Maire
- Mme Béatrice FRANCES, Adjointe au Maire

Lycée Professionnel et Technologique Régional « Charles Alliès »

TITULAIRE

- M. Marc GUERIN, Adjoint au Maire

SUPPLÉANT

- M. Alain GRENIER, Conseiller Municipal

Lycée Professionnel Agricole « Charles Marie de la Condamine »

TITULAIRE :

- M. Alain GRENIER, Conseiller Municipal

SUPPLÉANT :

- M. Marc GUERIN, Adjoint au Maire

Hérault Habitat

- Mme Christine BAUDIÈRE, Adjointe au Maire

Hérault Aménagement

- Mme Christiane GOMEZ, Conseillère Municipale

Association des Villes à Secteur Sauvegardé du Languedoc-Roussillon

- Mme Edith FABRE, Adjointe au Maire
- Mme Muriel ICHER, Conseillère Municipale

Association « Centre Ressources Molière »

- Mme Marion GINESTE, Conseillère Municipale
- M. Gérard DUFFOUR, Adjoint au Maire

S.I.V.O.M. (Syndicat Intercommunal à Vocation Multiple) du Pays de Pézenas

TITULAIRES

- M. Alain GRENIER, Conseiller Municipal
- Mme Christine BAUDIÈRE, Adjointe au Maire

SUPPLÉANTS

- M. Philippe MARTINEZ, Adjoint au Maire
- Mme Myriam SANTANA, Conseillère Municipale

C.I.A.S. (Centre Intercommunal d'Aide Sociale) du Pays de Pézenas

- Mme Christine BAUDIÈRE, Adjointe au Maire

S.I.V.O.M. du Canton d'Agde – Fourrière animale / Service des Tags

TITULAIRES

- M. Pierre ROSSIGNOL, Adjoint au Maire
- M. Gérard DUFFOUR, Adjoint au Maire
- M. Georges LOPEZ, Conseiller Municipal groupe minoritaire

SUPPLÉANTS

- M. Philippe MARTINEZ, Adjoint au Maire

- M. Alain GRASSEAU, Conseiller Municipal
- M. Marc GUERIN, Adjoint au Maire
- Hérault Energies

TITULAIRE

- Mme Annick SATGER, Adjointe au Maire

SUPPLÉANT

- M. Abdulkader NIATI, Conseiller Municipal

C.F.P.P.A. (Centre de Formation Professionnelle et de Promotion Agricole)

- M. Alain GRENIER, Conseiller Municipal

Conseil Intercommunal de Sécurité et de Prévention de la Délinquance

TITULAIRES

- M. Pierre ROSSIGNOL, Adjoint au Maire
- Mme Béatrice FRANCES, Adjointe au Maire

SUPPLÉANT

- M. Philippe MARTINEZ, Adjoint au maire

Correspondant Communal de Sécurité Routière

- M. Abdulkader NIATI, Conseiller Municipal

Conseiller Municipal correspondant Défense

- M. Louis CARME, Conseiller Municipal

Commission Locale de l'Eau du Schéma d'Aménagement et de Gestion des Eaux sur le bassin du Fleuve Hérault (S.A.G.E.)

- M. Philippe MARTINEZ, Adjoint au Maire

Conseil d'Administration de l'A.D.I.A.V. (Association Départementale d'Information et d'Aide aux Victimes)

- Mme Christine BAUDIÈRE, Adjointe au Maire

Conférence Intercommunale du Logement Hérault Méditerranée

TITULAIRE

- M. Alain GRENIER, Conseiller Municipal

SUPPLÉANTE

- Mme Béatrice FRANCES, Adjointe au Maire

Commission d'Aménagement du quartier de Saint-Christol

TITULAIRES

- M. Abdulkader NIATI, Conseiller Municipal
- Mme Béatrice FRANCES, Adjointe au Maire

Mme Christiane GOMEZ, Conseillère Municipale

- Mme Annick SATGER, Adjointe au Maire

- M. Armand RIVIERE, Conseiller Municipal

SUPPLÉANTS

- M. Philippe MARTINEZ, Adjoint au Maire
- M. Alain GRASSEAU, Conseiller Municipal
- M. Alain GRENIER, Conseiller Municipal
- Mme Christine BAUDIÈRE, Adjointe au Maire
- M. René VERDEIL, Conseiller Municipal